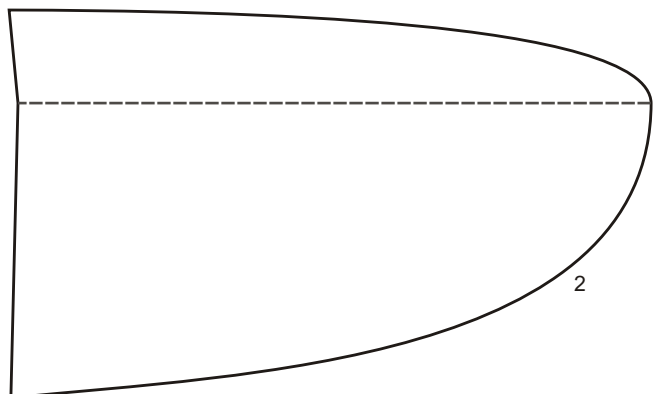
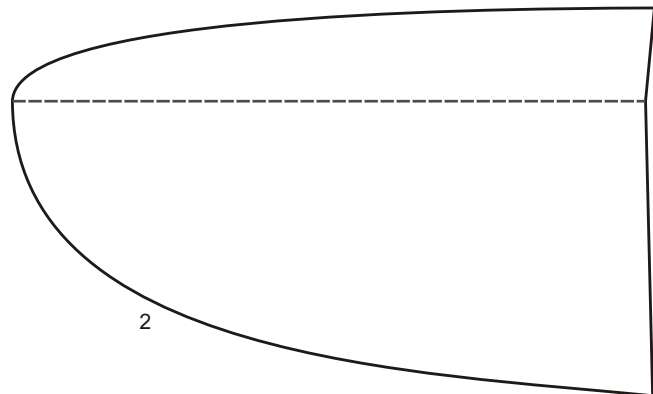


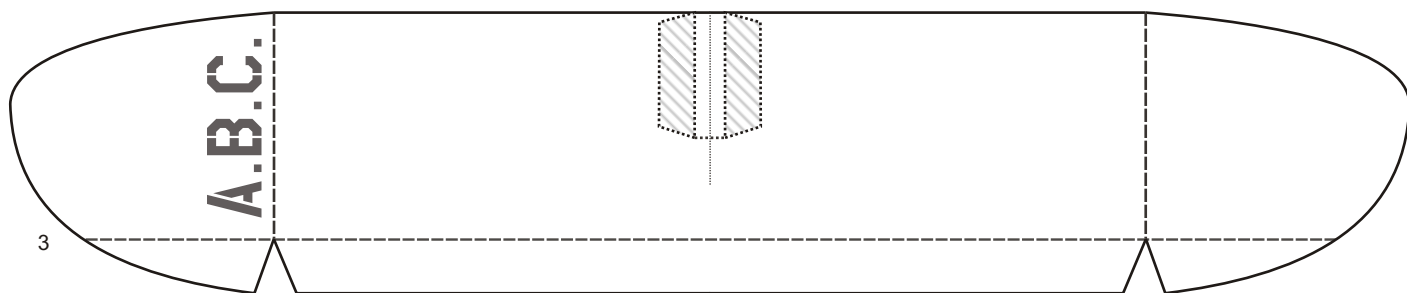
1



2



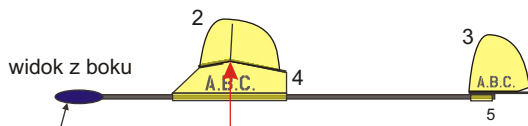
2



3



Profil (przekrój) skrzydła



widok z boku

2

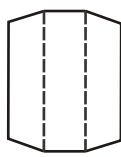
3

4

5

Wyważenie z plasteliny

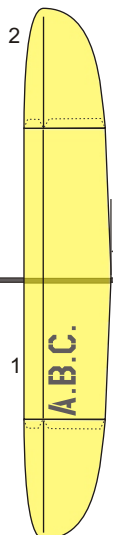
Środek ciężkości



5

widok z przodu

widok z góry

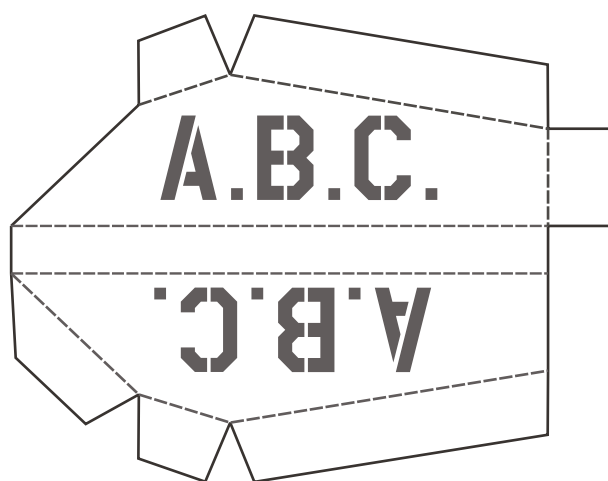


1

100 mm

3

belka kadłuba - patyczek do szaszłyków



A.B.C. Szkolny modelszybowca

Opracowanie S.A.U. MARIUSZ WRONA

powielanie lub kopiowanie w celach komercyjnych bez zgody autora zabronione

www.sau.civ.pl sau@civ.pl